

1. UBYTOVÁNÍ



- A) Ubytování**
- B) Úklid**
- C) Zajištění praní, drobných oprav ložního a osobního prádla a ošacení, žehlení**



A) UBYTOVÁNÍ - OPOČNO

- ubytování je zajištěno ve **dvou domech** (B1, B2)
- **12 dvoulůžkových pokojů s vlastním sociálním zařízením** (WC, sprchový kout) + **2 ošetřovatelské pokoje** (jednolůžkové)
- **vybavení pokojů:** standardní uzamykatelný nábytek, polohovatelná lůžka, polohovací křeslo, stůl, židle aj.
- z každého pokoje máte možnost vyjít na vlastní **terasu**
- všechny prostory jsou **bezbariérové**
- **společné prostory:** kulturní místnost, jídelna, kuchyň, návštěvní místnost, centrální koupelna, WC na chodbách



A) UBYTOVÁNÍ – PŘEPYCHY A ČESKÉ MEZIŘÍČÍ

- ubytování je zajištěno vždy ve **2 dvojdomech**
- **celková kapacita: Přepychy – 36 uživatelů, České Meziříčí – 36 uživatelů**
- domy jsou **dvoupodlažní**
- **1 a 2 lůžkové** pokoje s **vlastním nebo společným sociálním** zařízením
- **vybavení pokojů:** standardní uzamykatelný nábytek, polohovatelné lůžko, židle, křeslo, stůl,
- **společné prostory:** obývací pokoj+jídlelna, společná koupelna, WC, zimní zahrada, prádelna, zahrada, altán



A) UBYTOVÁNÍ – KLÁSTER NAD DĚDINOU

- ubytování je zajištěno ve **dvoulůžkových pokojích se společným sociálním zařízením**
- **celková kapacita:** 8 uživatelů
- **vybavení pokojů:** lůžka s úložným prostorem, standardní nábytek, police, židle aj.
- **společné prostory:** 2 obývací pokoje, jídelna, koupelna, WC, prádelna, šatna, zahrada, altán

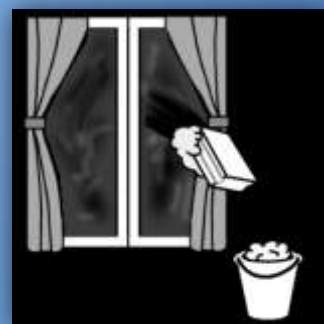


B) ÚKLID



• OPOČNO

- zajišťují **uklizečky** (setření podlah, čištění oken aj.) a **pracovníci** sociálních služeb a zdravotního úseku (setření prachu na pokojích, úprava lůžka aj.)
- dle možností a schopností se můžete také na úklidu spolupodílet



• OSTATNÍ STŘEDISKA

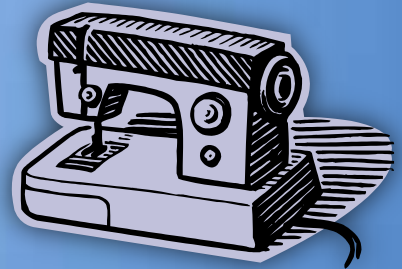
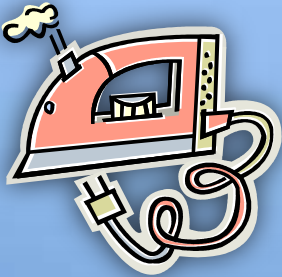
- zajišťujete si **samostatně** za podpory pracovníků min. 1x týdně nebo dle potřeby



C) PRANÍ, ŽEHLENÍ, OPRAVA OBLEČENÍ

• OPOČNO

- na zajištění těchto činností se spolupodílí **pradlena, švadlena, pracovníci** úseku sociálních služeb a zdravotního úseku
- dle Vašich možností a schopností se můžete také spolupodílet



• OSTATNÍ STŘEDISKA

- zajišťujete si **samostatně** za pomoci a podpory pracovníků

