



DOMOV DĚDINA

Domov Dědina, Nádražní 709, 517 73 Opočno
www.domov-dedina.cz, opocno@domov-dedina.cz

CHRÁNĚNÉ BYDLENÍ

JAROMĚŘ

KONTAKT

- **Adresa:** Domov Dědina
Nádražní 709
517 73 Opočno
- **Telefon:** 493 814 563
- **Web:** www.domov-dedina.cz
- **Email:** opocno@domov-dedina.cz

VIZE

„Chci žít v místě, kde to znám“

POSLÁNÍ

- poskytnout bydlení dospělým lidem s **lehkým mentálním postižením**, kteří potřebují podporu při běžných denních záležitostech
- míra podpory - jen v takovém rozsahu, aby klienti žili co nejvíce **samostatně**

CÍLOVÁ SKUPINA

- Mobilní lidé s mentálním postižením
- Věk 18-64 let
- Trvalý pobyt v Královehradeckém kraji

SLUŽBA NENÍ URČENA PRO:

- Osoby, jejichž zdravotní stav vyžaduje poskytování zdravotní péče
- Osoby s akutní infekční nemocí
- Osoby, které by v důsledku duševní poruchy závažně narušovaly kolektivní soužití
- Osoby vyžadující celodenní dohled

CÍLE SLUŽBY

- Podporovat uživatele, aby zvládli žít **samostatně a bezpečně** v bytě, ve svém přirozeném prostředí.
- Podporovat uživatele, aby si obstarávali své záležitosti a trávili volný čas dle **svých představ**.
- Podporovat uživatele, aby byli v co největší míře **samostatní a zodpovědní**.
- Identifikovat **rizikové situace** a podporovat uživatele, aby v nepřítomnosti pracovníka tyto situace zvládli řešit samostatně nebo uměli vyhledat pomoc.

POSKYTOVANÉ SLUŽBY

- Poskytnutí stravy nebo pomoc při zajištění stravy
 - a) Pomoc s přípravou stravy (např. vaření, pečení)
 - b) Zajištění celodenní stravy (dle diet, věku, zásad racionální výživy), minimálně v rozsahu 3 hlavních jídel (zajištění stravy z restaurace)



POSKYTOVANÉ SLUŽBY

- Poskytnutí ubytování

- a) Ubytování, které má znaky bydlení v domácnosti (*např. samostatný pokoj, zahrádka*)
- b) Dle potřeby – praní, drobné opravy prádla, žehlení



POSKYTOVANÉ SLUŽBY

- Pomoc při zajištění chodu domácnosti

a) Pomoc při úklidu, údržbě domácnosti

b) Pomoc při údržbě domácích spotřebičů
(např. řešit technické problémy)

c) Podpora v hospodaření s penězi, nákupy,
běžné pochůzky



POSKYTOVANÉ SLUŽBY

Výchovné, vzdělávací a aktivizační činnosti

a) Pomoc při obnovení nebo upevnění kontaktu s přirozeným sociálním prostředím

b) Nácvik a upevňování motorických, psychických sociálních schopností a dovedností

c) Zajištění podmínek pro přiměřené vzdělávání

d) Podpora v oblasti partnerských vztahů

e) Podpora při získávání návyků souvisejících se zařazením do pracovního procesu



POSKYTOVANÉ SLUŽBY

Zprostředkování kontaktu se společenským prostředím

- a) Doprovázení do školy, školského zařízení, zaměstnání, k lékaři, na zájmové aktivity, na orgány veřejné moci a instituce poskytující veřejné služby a doprovázení zpět
- b) Podpora a pomoc při využívání běžně dostupných služeb a informačních zdrojů (*např. doprava, kultura*)
- c) Pomoc při obnovení nebo upevnění kontaktu s rodinou a pomoc a podpora při dalších aktivitách podporujících sociální začleňování osob



POSKYTOVANÉ SLUŽBY

- Sociálně terapeutické činnosti

Socioterapeutické činnosti, jejichž poskytování vede k rozvoji nebo udržení osobních a sociálních schopností a dovedností podporujících sociální začleňování osob (*např. samostatný život v domácnosti, sebeobsluha, chování, péče o svoje zdraví*)



POSKYTOVANÉ SLUŽBY

- Pomoc při uplatňování práv, oprávněných zájmů a při obstarávání osobních záležitostí

- a) Pomoc při komunikaci vedoucí k uplatňování práv a oprávněných zájmů (*podpora, poradenství*)
- b) Pomoc při vyřizování běžných záležitostí (*např. úřední záležitosti, účast u soudu, komunikace s firmami, s bankami*)



POSKYTOVANÉ SLUŽBY

● Pomoc při osobní hygieně a poskytnutí podmínek pro osobní hygienu:

- a) pomoc při úkonech osobní hygieny (*pomoc, podpora*)
- b) pomoc při základní péči o vlasy a nehty
- c) pomoc při použití WC



CHRÁNĚNÉ BYDLENÍ V JAROMĚŘI

Adresa: Palackého 220
551 01 Jaroměř

Telefon: 725 921 316

Kontaktní osoba: Bc. Miloš Čihák



POPIS BYTU

- Chráněné bydlení v Jaroměři zajišťujeme v bytě **4+1**, který se nachází ve **3. podlaží** bytového domu v městské zástavbě.
- Dům **není bezbariérový** (není výtah).
- Uvnitř samotného bytu najdeme předsíň, velkou chodbu, tři pokoje, obývací pokoj, kuchyňský kout, jídelnu, koupelnu, technickou místnost a balkón.
- Celý byt je kompletně **vybavený**.

Zde se nachází náš byt



FOTOGALERIE

A nyní Vám představíme, jak náš byt ve skutečnosti vypadá:

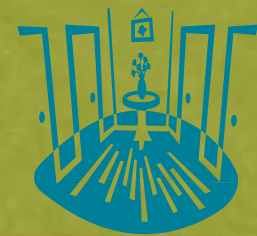
Vítejte u nás!





PŘEDSÍŇ

V prostorné předsíni se nachází botník a věšák.



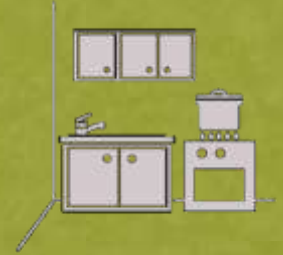
CHODBA

Z předsíně vcházíme do veliké chodby, odkud vedou dveře do tří pokojů, koupelny, obývacího pokoje, technické místnosti a WC.



SPOLEČNÝ OBÝVACÍ POKOJ

Obývací pokoj je vybaven velikou sedací soupravou, skřínkami, televizí, konferenčním stolem, rádiem. Součástí je i kuchyňský kout a jídelní stůl se 4 židlemi.



KUCHYŇSKÝ KOUT

Je vybavený krásnou kuchyňskou linkou, moderními spotřebiči a spižírnou.



1. POKOJ

Vybavením největšího pokoje v bytě je skříň, komoda, psací stůl, židle, 2 křesla, postel, noční stolek a koberec.



2. POKOJ

SOUČÁSTÍ POKOJE JSOU SKŘÍŇ, KOMODA, POSTEL, PSACÍ STŮL, ŽIDLE A KOBREC.



3. POKOJ

Ve třetím pokoji najdeme skříňovou sestavu, komodu, postel, křeslo a koberec.



KOUPELNA

V koupelně se nachází nejen prostorná vana, ale i sprchový kout. Samozřejmě i umyvadlo a skříňka na hygienické potřeby.



WC

Na WC máme i malé umyvadlo.



TECHNICKÁ MÍSTNOST



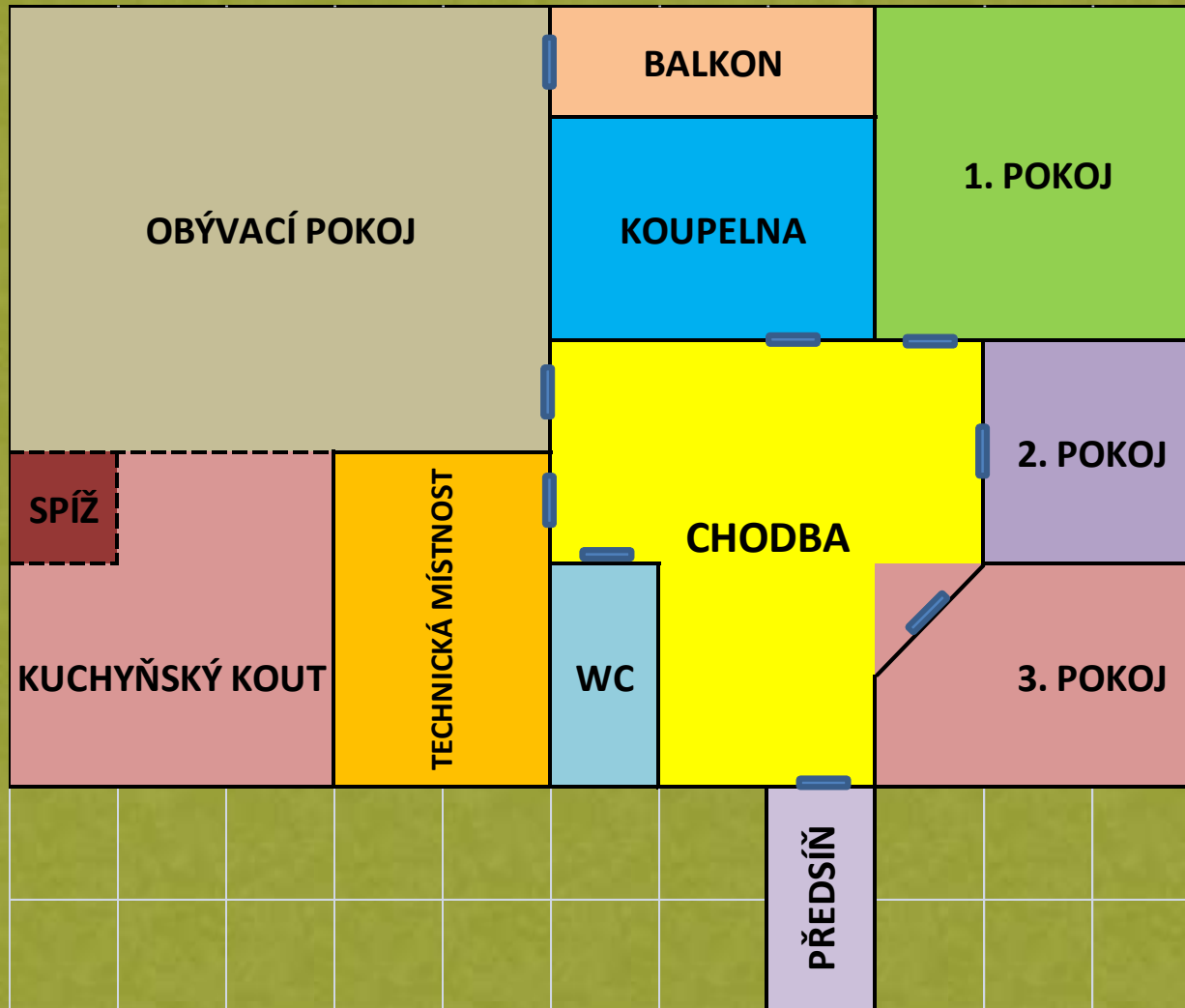
V technické místnosti nalezneme pračku, regály, skříň a pomůcky na úklid.



BALKÓN

Dveře na balkón jsou v obývacím pokoji. Z velkého balkonu máme výhled na okolí.

PLÁNEK BYTU





JAROMĚŘ



Jaroměř leží ve Východních Čechách, 17 km severovýchodně od Hradec Králové. Historické jádro města je městskou památkovou zónou. Střed Josefova je městskou památkovou rezervací.

PAMĚTIHODNOSTI

- Mariánský sloup
- Chrám sv. Mikuláše
- Kostel sv. Jakuba
- Wenkeův dům
- Fugnerova sokolovna
- Boučkovo loutkové divadlo
- Městská památková rezervace Josefov
- Radnice
- Kaple sv. Anny
- Pevnost Josefov

KULTURA

- Městská knihovna
- Městské kulturní středisko (divadlo, kinoklub atd.)
- Městské muzeum
- Železniční muzeum
- Muzeum magie
- Nová radnice

SPORT

- Lehkoatletický stadion
- Plavecký bazén
- Sportovní hala
- Zimní stadion
- Letiště Aeroklubu Jaroměř

LÉKAŘSKÁ PÉČE

- ordinace praktických a odborných lékařů
- FN Hradec Králové
- Oblastní nemocnice Náchod
- Pečovatelská služba

CÍRKEV

- Církev Českobratrská evangelická
- Církev Adventistů sedmého dne
- Církev Římskokatolická
- Církev československá husitská
- Římskokatolická církev Josefov

ŠKOLY

- 1 Mateřská škola
- 3 Základní školy
- 1 Základní umělecká škola
- Gymnázium a střední odborná škola
- Zemědělská škola
- Dům dětí a mládeže

OBCHODY

- Dostatečné množství maloobchodů
- Supermarket y (Tesco, Lidl, Penny Market)

RESTAURACE, PENZIONY, HOTELY

- Cukrárny, restaurace, hostince, penziony, hotely

DOPRAVA

- vlak
- autobus

<http://www.jaromer-josefov.cz>



Těšíme se na Vás!

